

## 講座

7/30 (火)  
10時～12時

8/7 (水)  
14時～16時

### 江戸の算術 《和算》を学ぼう！

江戸時代、数学は、老若男女や身分を問わず  
多くの人が夢中になった学問でした。

その後、日本独自の発展を遂げ、  
現在では「和算」と呼ばれています。

当時使われた「算木」という計算器具に  
触れながら、江戸時代の数学を  
体験してみませんか？

### 寺子屋講座とは…

歴彩館職員による  
夏休み子供向けイベント！  
京都や歴史に関することを  
歴彩館の資料を使って  
楽しみながら学ぶことが  
できます。  
大人の方の参加も歓迎！

7/30 (火)  
14時～16時

8/7 (水)  
10時～12時

### 歴彩館で ボードゲームを楽しもう！

京都を舞台したボードゲームって、  
実はたくさんあるんです。

観光地をめぐるあたり、

日本の伝統文化に親しんでみたり…。

今回はなんと京都府立植物園とコラボ！

自然や植物に関するボードゲームが登場します。

ボードゲームを楽しみながら、

“京都”のことを深く知ってみませんか？

参加  
無料

## 事前申込制

ボードゲームや算木の紹介、  
関連イベント、  
申し込み方法については  
裏面をご覧ください

# どんなボードゲームがあるの？



## ならんで！鳥獣戯画

ウサギやカエルがまるで人間のように遊び踊る「鳥獣戯画」は、日本の漫画文化の原点ともいわれています。動物が描かれているカードを並べて、価値の高い絵巻物を作りましょう。

## 菓子道

日本の伝統菓子である色鮮やかな和菓子。あなたは見習い菓子職人として、上手に和菓子を飾り付けて職人になることを目指します。

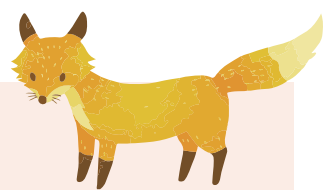
## チューリップ・バブル

17世紀のオランダに、オスマン帝国から数々の美しいチューリップが伝わりました。相場が変動するチューリップを売買して、伝説の黒いチューリップを手に入れましょう。

## 植物園 コラボ



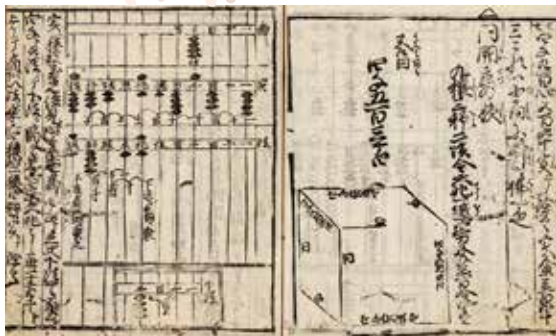
## さんぎ 算木つてなあに？



算木とは、和算で使用された計算用具のことで、長辺4～5cmの直方体の形をしています。算木を縦または横に置くことで数を表しました。

算木は赤と黒の2種類があり、赤い算木は正の数を、黒い算木は負の数を表すために使います。

中国から伝わった算木は日本において発展。使いやすい形や大きさになり、「算盤」と呼ばれる格子を書いた紙や布を使用することで、平方根や方程式などの複雑な計算もできるように改良されました。



実際に使用する算木の写真



『塵劫記』寛永4(1627)年、吉田光由によって著された和算書 京都学・歴彩館所蔵

この他にも、小学校低学年から楽しめるさまざまな難易度のボードゲームをご用意しています！

## 関連事業

## 歴彩館2階の 京都資料総合閲覧室にて 関連資料展示中！

歴彩館では、テーマに沿って司書の視点で本を展示する「資料紹介コーナー」を定期的に開催しています。寺子屋講座に関連して、各種ボードゲームや和算に関する本を集めました。ぜひご覧ください！

「寺子屋講座を深掘り！～ボードゲーム・和算編～」

【期間】令和6年7月11日(木)～8月13日(火)

【場所】2階京都資料総合閲覧室 格子戸入って左側

## 同時開催の資料紹介コーナー

「奇奇怪怪こわ～い本」6/13(木)～8/13(火)

「祇園祭と日本の祭り」7/11(木)～9/10(火)

「奥深い食文化の魅力※仮称」7/1(月)～9/30(月)

## どんな本があるの？例えば..

『国宝鳥獣戯画のすべて：特別展』…「鳥獣戯画」をほぼ原寸大で掲載！その世界をリアルに体験できます。

『史料でみる和菓子とくらし』…甘党のための和菓子読本。豊富なカラー図版で楽しく学べます。

『植物園の咲かせる哲学』…名誉園長の松谷茂氏による「生きた植物の博物館」植物園の魅力紹介！

『京都たのしい社寺さんぽ』…バスや電車、あるいは徒歩で。絶対に行きたい京都の神社とお寺巡り。

## 申し込み方法・アクセス

【日程】 和 算：7月30日(火) 10時～12時、8月7日(水) 14時～16時  
ボードゲーム：7月30日(火) 14時～16時、8月7日(水) 10時～12時

【場所】 京都学・歴彩館 1階小ホール

【定員】 各回20名

【参加費】 無料

【申込方法】

参加者全員の氏名(ふりがな)と学年、代表者の電話番号、参加希望回※を明記の上、E-mail(rekisaikan-shiryô@pref.kyoto.lg.jp)か電話でお申し込みください。

または、歴彩館2階京都資料総合閲覧室のカウンターに直接お申し出ください。

※ボードゲームと和算、1回ずつ計2回の参加は可能。同内容2回(例：ボードゲーム両日)の参加は不可。

※ご提供いただいた個人情報は寺子屋講座の運営以外の利用目的では使用しません。講座終了後速やかに廃棄します。

## アクセス



【電車】京都市営地下鉄丸線北山駅から徒歩約4分

【バス】北山駅前下車徒歩約4分

府立大学前下車徒歩約6分

お車でのお越しの方は、敷地内のコインパーキングをご利用ください

【申込・問い合わせ先】 京都学・歴彩館 資料課 〒606-0823 京都市左京区下鴨半木町1-29  
TEL: 075-723-4833 FAX: 075-791-9466



京都府立京都学・歴彩館  
KYOTO INSTITUTE, LIBRARY AND ARCHIVES